

**EXTRATO CONSOLIDADO DE ATIVOS**

Posição de Ativos												
Gestor	Administrador	Ativos	Vol*	Mês	Ano	Cotização Aplic/Resg	Valor(R\$) (30/09/2021)	% Carteira	Limite % Carteira	PL do Fundo	% no PL do Fundo	Limite % PL Fundo
<b>Renda Fixa</b>												
SANTANDER Asset Management	Banco SANTANDER	SANTANDER FIC FI IRF-M 1 TP RF	0,51%	0,36%	1,46%	D0/D0	1.183.786,35	7,87%	100%	38.250.825,09	3,09%	15%
BB DTVM	BB DTVM	BB PREVIDENCIÁRIO RF IDKA 2	2,29%	1,03%	2,73%	D0/D+1	444.689,61	2,96%	100%	9.425.482.510,34	0,00%	15%
BB DTVM	BB DTVM	BB PREVIDENCIÁRIO RF IMA-B5+ TP FI	8,29%	-1,30%	-6,78%	D0/D+2	732.552,84	4,87%	100%	1.074.016.664,69	0,07%	15%
SANTANDER Asset Management	Banco SANTANDER	SANTANDER FIC FI IMA-B 5 TIT PUB RF	2,47%	0,99%	2,33%	D0/D0	1.059.105,30	7,05%	100%	1.170.815.240,32	0,09%	15%
SANTANDER Asset Management	Banco SANTANDER	SANTANDER FIC FI IMA-B INST TIT PUB RF LP	5,31%	-0,15%	-2,50%	D0/D0	882.804,35	5,87%	100%	1.141.624.055,64	0,08%	15%
BB DTVM	BB DTVM	BB PREVIDENCIÁRIO RF IRF-M 1 TP FIC FI	0,41%	0,37%	1,53%	D0/D0	106.871,52	0,71%	100%	6.892.529.188,23	0,00%	15%
BB DTVM	BB DTVM	BB PREVIDENCIÁRIO RF IMA-B TP FI	5,32%	-0,15%	-2,46%	D0/D+1	1.805.724,86	12,01%	100%	7.233.196.021,39	0,02%	15%
BB DTVM	BB DTVM	BB PREVIDENCIÁRIO RF IMA-B 5 LP FIC FI	2,49%	0,98%	2,29%	D0/D+1	908.124,57	6,04%	100%	6.090.651.961,97	0,01%	15%
BB DTVM	BB DTVM	BB PREVIDENCIÁRIO RF TP IPCA III FI	2,07%	1,20%	3,51%	D0/D0	1.306.909,35	8,69%	100%	577.676.368,77	0,23%	15%
<b>Sub-total Artigo 7º I, Alínea b - FI 100% Títulos TN</b>							<b>8.430.568,74</b>	<b>56,08%</b>				
SANTANDER Asset Management	Banco SANTANDER	SANTANDER FIC FI INSTITUCIONAL RF	0,39%	0,52%	2,56%	D0/D0	1.705.252,78	11,34%	20%	283.388.714,93	0,60%	15%
CAIXA	CAIXA	FI CAIXA BRASIL DISPONIBILIDADES RF	0,07%	0,33%	1,77%	D0/D0	2.628,77	0,02%	20%	598.538.196,75	0,00%	15%
<b>Sub-total Artigo 7º IV, Alínea a - FI Renda Fixa - Geral</b>							<b>1.707.881,55</b>	<b>11,36%</b>				
<b>Sub-total Renda Fixa</b>							<b>10.138.450,29</b>	<b>67,44%</b>				
<b>Renda Variável</b>												
BB DTVM	BB DTVM	BB PREVIDENCIÁRIO AÇÕES GOVERNANÇA FI	20,17%	-6,75%	-5,50%	D+1/D+1	286.433,51	1,91%	30%	1.120.979.496,53	0,03%	15%
SANTANDER Asset Management	Banco SANTANDER	SANTANDER FI IBOVESPA ATIVO INSTIT AÇÕES	20,51%	-6,41%	-8,03%	D+1/D+1	767.054,00	5,10%	30%	512.913.692,94	0,15%	15%
<b>Sub-total Artigo 8º I, Alínea a - FI de Ações - Índices c/ no mínimo 50 ações</b>							<b>1.053.487,51</b>	<b>7,01%</b>				
CAIXA	CAIXA	CAIXA FI AÇÕES DIVIDENDOS	20,45%	-4,57%	-7,47%	D+1/D+1	1.289.049,97	8,58%	20%	279.121.514,43	0,46%	15%
CAIXA	CAIXA	CAIXA FIA CONSTRUÇÃO CIVIL	32,02%	-10,69%	-29,08%	D+1/D+1	308.752,91	2,05%	20%	273.686.159,23	0,11%	15%
CAIXA	CAIXA	CAIXA FI AÇÕES INFRAESTRUTURA	21,62%	-1,88%	-4,23%	D+1/D+1	947.466,05	6,30%	20%	378.964.582,69	0,25%	15%
CAIXA	CAIXA	CAIXA FI AÇÕES SMALL CAPS ATIVO	22,61%	-6,52%	-6,24%	D+1/D+1	252.530,53	1,68%	20%	1.047.084.854,27	0,02%	15%
<b>Sub-total Artigo 8º II, Alínea a - FI de Ações - Geral</b>							<b>2.797.799,46</b>	<b>18,61%</b>				
<b>Sub-total Renda Variável</b>							<b>3.851.286,96</b>	<b>25,62%</b>				

Cliente: PE IGAPREV  
Data Início: 31/12/2019

Data Extrato: 30/09/2021  
Índice de comparação: IPCA + 5,45%

**EXTRATO CONSOLIDADO DE ATIVOS**

Posição de Ativos												
Gestor	Administrador	Ativos	Vol*	Mês	Ano	Cotização Aplic/Resg	Valor(R\$) (30/09/2021)	% Carteira	Limite % Carteira	PL do Fundo	% no PL do Fundo	Limite % PL Fundo
<b>Investimentos no Exterior</b>												
CAIXA	CAIXA	CAIXA FIA INSTITUCIONAL BDR NIVEL I	18,27%	-0,25%	16,72%	D+1/D+1	311.454,71	2,07%	10%	3.337.438.389,61	0,01%	15%
BB DTVM	BB DTVM	BB AÇÕES BOLSAS GLOBAIS ATIVO FC FIA BDR ETF N I	--%	-3,95%	5,58%	D0/D0	731.443,89	4,87%	10%	635.392.765,15	0,12%	15%
<b>Sub-total Artigo 9 A III - Fundo de Ações BDR Nível 1</b>							<b>1.042.898,61</b>	<b>6,94%</b>				
<b>Sub-total Investimentos no Exterior</b>							<b>1.042.898,61</b>	<b>6,94%</b>				
<b>Total</b>							<b>15.032.635,86</b>	<b>100%</b>				

### EXTRATO CONSOLIDADO DE ATIVOS

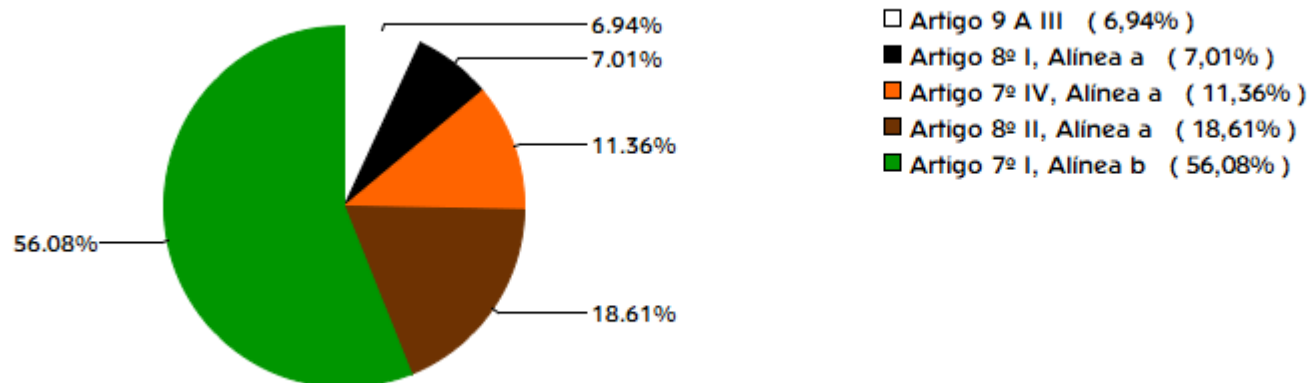
Enquadramento da Carteira					
Artigo	Classe	Valor(R\$)	% Carteira	Politica Investimento	Limite Res. 3.922/2010
<b>Renda Fixa</b>					
Artigo 7º I, Alínea b	FI 100% Títulos TN	8.430.568,74	56,08%	<b>48,00%</b>	100,00%
Artigo 7º IV, Alínea a	FI Renda Fixa - Geral	1.707.881,55	11,36%	<b>2,00%</b>	40,00%
<b>Total Renda Fixa</b>		<b>10.138.450,29</b>	<b>67,44%</b>		
<b>Renda Variável</b>					
Artigo 8º I, Alínea a	FI de Ações - Índices c/ no mínimo 50 ações	1.053.487,51	7,01%	<b>6,00%</b>	30,00%
Artigo 8º II, Alínea a	FI de Ações - Geral	2.797.799,46	18,61%	20,00%	20,00%
<b>Total Renda Variável</b>		<b>3.851.286,96</b>	<b>25,62%</b>		
<b>Investimentos no Exterior</b>					
Artigo 9 A III	Fundo de Ações BDR Nível 1	1.042.898,61	6,94%	10,00%	10,00%
<b>Total Investimentos no Exterior</b>		<b>1.042.898,61</b>	<b>6,94%</b>		

Rentabilidades por Artigo em Períodos Fechados (%)				
Estratégia	No Mês	No Ano	12 meses	24 meses
<b>Artigo 7º I, Alínea b</b>	0,36	-0,42	4,24	--
% do CDI	81,4	-16,8	141,8	--
<b>Artigo 7º IV, Alínea a</b>	0,52	2,56	3,36	--
% do CDI	118,0	102,0	112,3	--
<b>Artigo 8º I, Alínea a</b>	-6,50	-6,77	14,63	--
% do CDI	-1.483,9	-269,8	489,3	--
<b>Artigo 8º II, Alínea a</b>	-4,59	-7,28	14,25	--
% do CDI	-1.047,1	-290,3	476,4	--
<b>Artigo 9 A III</b>	-2,83	14,18	15,68	--
Var. Dolar Comercial p.p	-8,6	9,5	19,2	--

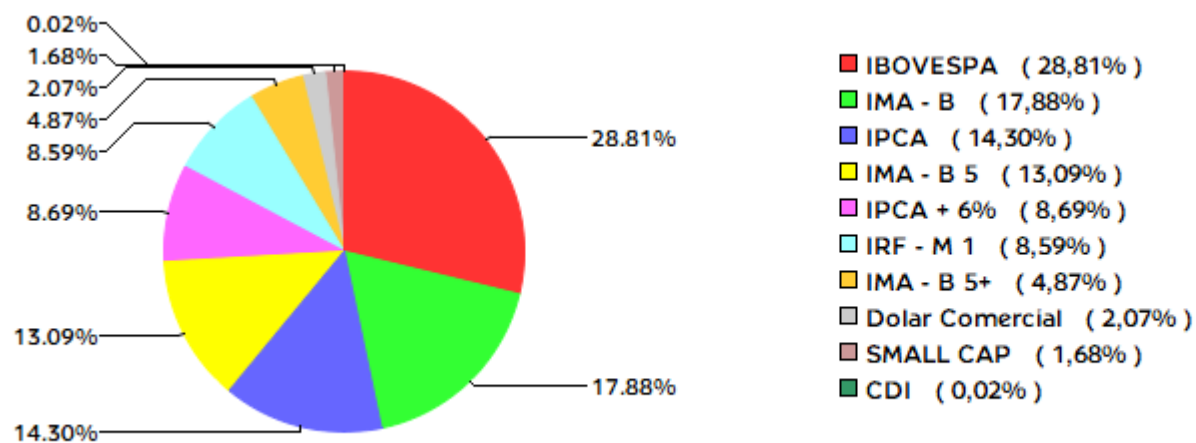
Ganhos Financeiros	
Estratégia	Ganho Bruto (R\$)
<b>Artigo 7º I, Alínea b</b>	29.739,26
<b>Artigo 7º IV, Alínea a</b>	12.153,16
<b>Artigo 8º I, Alínea a</b>	-73.271,60
<b>Artigo 8º II, Alínea a</b>	-134.561,77
<b>Artigo 9 A III</b>	-39.247,85
<b>Total</b>	<b>-205.188,80</b>

**EXTRATO CONSOLIDADO DE ATIVOS**

**Alocação por Estratégia**

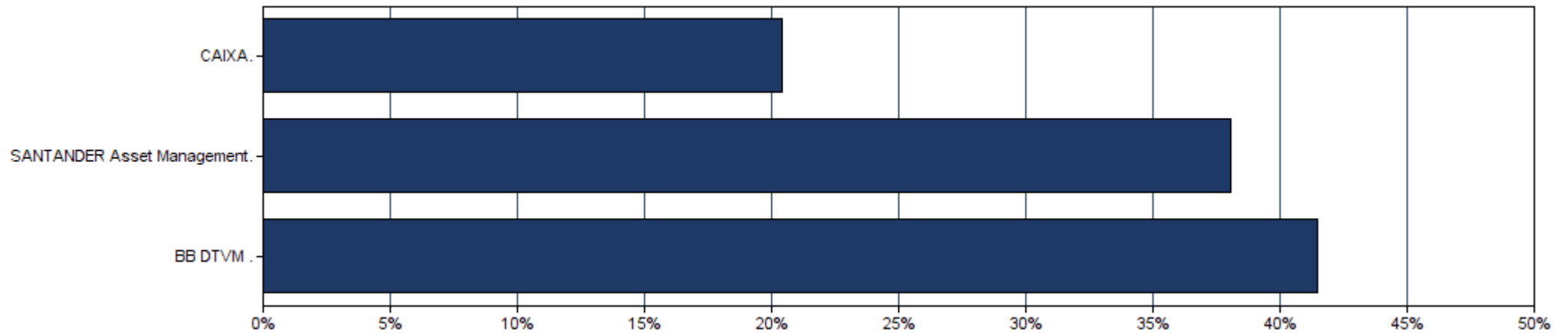


**Indexadores**



**EXTRATO CONSOLIDADO DE ATIVOS**

**Alocação por Gestor**

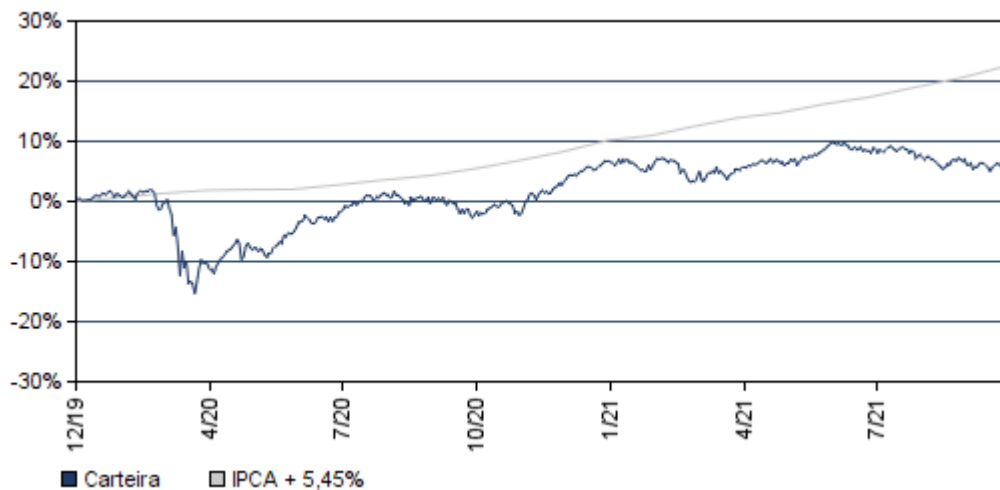


**EXTRATO CONSOLIDADO DE ATIVOS**

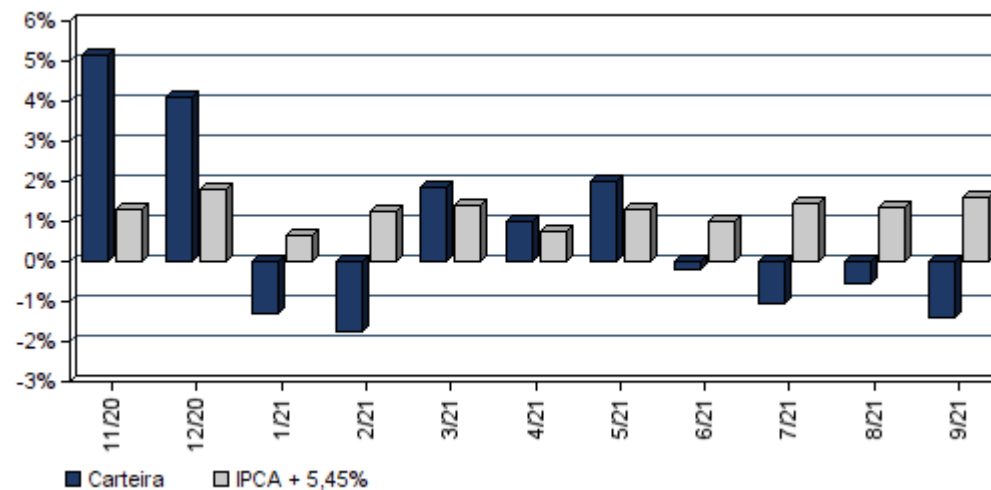
**Rentabilidades da Carteira**

Ano	Jan	Fev	Mar	Abr	Mai	Jun	Jul	Ago	Set	Out	Nov	Dez	Rent.Ano
<b>2020</b>	0,57	-1,92	-9,27	3,24	2,48	2,90	3,81	-1,31	-2,01	-0,31	5,13	4,08	6,70
<b>IPCA + 5,45%</b>	0,68	0,63	0,53	0,11	0,04	0,70	0,85	0,68	1,09	1,31	1,32	1,82	10,19
<b>p.p. Indx</b>	-0,10	-2,55	-9,81	3,13	2,44	2,20	2,96	-1,99	-3,10	-1,61	3,81	2,26	-3,49
<b>2021</b>	-1,32	-1,77	1,84	1,02	2,02	-0,19	-1,03	-0,55	-1,38	--	--	--	-1,43
<b>IPCA + 5,45%</b>	0,67	1,24	1,42	0,73	1,28	0,98	1,43	1,34	1,61	--	--	--	11,22
<b>p.p. Indx</b>	-1,99	-3,01	0,42	0,29	0,74	-1,16	-2,46	-1,88	-2,99	--	--	--	-12,65

**Evolução da Rentabilidade**



**Rentabilidades Mensais - 12 últimos meses**



### EXTRATO CONSOLIDADO DE ATIVOS

#### Análise de Risco / Retorno da Carteira

	Qtd.	Perct.	Período	Rentabilidade (%)			Volat. Anual
				Carteira	IPCA + 5,45%	p.p. Indx.	
Meses <b>acima</b> do Benchmark	9	42,9%					
Meses <b>abaixo</b> do Benchmark	12	57,1%					
	Rentab.	Mês					
<b>Maior</b> rentabilidade da Carteira	5,13%	nov/20	<b>03 meses</b>	-2,93	4,44	-7,4	6,584
<b>Menor</b> rentabilidade da Carteira	-9,27%	mar/20	<b>06 meses</b>	-0,15	7,59	-7,7	5,802
			<b>12 meses</b>	7,52	16,23	-8,7	6,880
			<b>24 meses</b>	--	--	--	--
			<b>36 meses</b>	--	--	--	--
			<b>Desde o início</b>	5,18	22,55	-17,4	11,673

#### Análise dos Fundos & Ativos da Carteira

##### Rentabilidades em Períodos Fechados (%)

Fundo / Indexador	No Mês	No Ano	3 meses	6 meses	12 meses	24 meses	36 meses
SANTANDER FIC FI IRF-M 1 TP RF Var. do IRF-M 1 p.p.	0,36 -0,04	1,46 -0,32	0,86 -0,10	1,46 -0,19	2,17 -0,32	4,71 -0,98	4,71 -0,98
BB PREVIDENCIÁRIO RF IDKA 2 Var. do IPCA p.p.	1,03 -0,13	2,73 -4,16	1,30 -1,72	2,74 -2,01	6,05 -4,20	10,87 -0,86	10,87 -0,86
BB PREVIDENCIÁRIO RF IMA-B5+ TP FI Var. do IMA-B 5+ p.p.	-1,30 -0,04	-6,78 -0,15	-4,26 -0,08	-1,76 -0,14	2,89 -0,31	-2,07 -0,57	-2,07 -0,57
SANTANDER FIC FI IMA-B 5 TIT PUB RF Var. do IMA-B 5 p.p.	0,99 -0,02	2,33 -0,16	1,12 -0,06	2,52 -0,12	5,72 -0,23	10,34 -0,38	10,34 -0,38
SANTANDER FIC FI IMA-B INST TIT PUB RF LP Var. do IMA-B TOTAL p.p.	-0,15 -0,02	-2,50 -0,20	-1,65 -0,06	0,38 -0,14	4,42 -0,29	3,20 -0,76	3,20 -0,76
BB PREVIDENCIÁRIO RF IRF-M 1 TP FIC FI Var. do IRF-M 1 p.p.	0,37 -0,04	1,53 -0,25	0,87 -0,09	1,47 -0,18	2,16 -0,33	5,05 -0,64	5,05 -0,64
BB PREVIDENCIÁRIO RF IMA-B TP FI Var. do IMA-B TOTAL p.p.	-0,15 -0,02	-2,46 -0,16	-1,66 -0,07	0,40 -0,12	4,49 -0,22	3,52 -0,43	3,52 -0,43
BB PREVIDENCIÁRIO RF IMA-B 5 LP FIC FI Var. do IMA-B 5 p.p.	0,98 -0,02	2,29 -0,20	1,11 -0,08	2,49 -0,15	5,70 -0,25	10,24 -0,48	10,24 -0,48

**EXTRATO CONSOLIDADO DE ATIVOS**

**Análise dos Fundos & Ativos da Carteira**

**Rentabilidades em Períodos Fechados (%)**

Fundo / Indexador	No Mês	No Ano	3 meses	6 meses	12 meses	24 meses	36 meses
BB PREVIDENCIÁRIO RF TP IPCA III FI Var. do IPCA + 6% p.p.	1,20 -0,46	3,51 -8,14	1,92 -2,66	3,52 -4,35	6,84 -9,99	10,67 -12,99	10,67 -12,99
SANTANDER FIC FI INSTITUCIONAL RF Var. do IPCA p.p.	0,52 -0,64	2,56 -4,34	1,29 -1,73	2,22 -2,53	3,36 -6,88	5,46 -6,27	5,46 -6,27
FI CAIXA BRASIL DISPONIBILIDADES RF % do CDI	0,33 76,33	1,77 70,76	0,91 74,56	1,49 74,03	2,04 68,15	3,71 69,40	3,71 69,40
BB PREVIDENCIÁRIO AÇÕES GOVERNANÇA FI Var. do IBOVESPA p.p.	-6,75 -0,18	-5,50 1,26	-13,47 -0,99	-4,90 -0,05	17,56 0,25	-4,52 -0,17	-4,52 -0,17
SANTANDER FI IBOVESPA ATIVO INSTIT AÇÕES Var. do IBOVESPA p.p.	-6,41 0,16	-8,03 -1,27	-12,49 -0,01	-5,18 -0,33	10,14 -7,17	-13,26 -9,23	-13,26 -9,23
CAIXA FI AÇÕES DIVIDENDOS Var. do IBOVESPA p.p.	-4,57 1,99	-7,47 -0,72	-9,11 3,36	-2,23 2,62	15,76 -1,55	-13,89 -9,86	-13,89 -9,86
CAIXA FIA CONSTRUÇÃO CIVIL Var. do IBOVESPA p.p.	-10,69 -4,12	-29,08 -22,32	-23,22 -10,74	-22,47 -17,62	-16,16 -33,47	-47,16 -43,13	-47,16 -43,13
CAIXA FI AÇÕES INFRAESTRUTURA Var. do IBOVESPA p.p.	-1,88 4,68	-4,23 2,52	-6,58 5,90	-0,76 4,09	15,82 -1,49	-3,70 0,34	-3,70 0,34
CAIXA FI AÇÕES SMALL CAPS ATIVO Var. do Índice Small Cap - SMLL p.p.	-6,52 -0,09	-6,24 -0,70	-15,87 -0,65	-5,36 -0,66	13,95 -1,80	-9,27 -3,11	-9,27 -3,11
CAIXA FIA INSTITUCIONAL BDR NIVEL I Var. do Dolar Comercial p.p.	-0,25 -6,01	16,72 12,05	7,72 -1,02	3,03 7,55	18,25 21,82	80,64 45,69	80,64 45,69
BB AÇÕES BOLSAS GLOBAIS ATIVO FC FIA BDR ETF N I Var. do IBOVESPA p.p.	-3,95 2,62	5,58 9,06	-0,74 11,73	5,76 10,61	5,58 9,06	5,58 9,06	5,58 9,06
IPCA + 5,45%	1,61	11,22	4,44	7,59	16,23	26,41	37,12
CDI	0,44	2,51	1,22	2,01	2,99	6,65	13,35
IMA - B	-0,13	-2,30	-1,59	0,52	4,71	6,92	40,46
IMA - B 5	1,00	2,48	1,18	2,64	5,95	13,62	31,12

**EXTRATO CONSOLIDADO DE ATIVOS**

**Análise dos Fundos & Ativos da Carteira**

**Rentabilidades em Períodos Fechados (%)**

Fundo / Indexador	No Mês	No Ano	3 meses	6 meses	12 meses	24 meses	36 meses
IMA - B 5+	-1,26	-6,63	-4,19	-1,61	3,20	1,48	46,98
IMA - GERAL	-0,01	-0,38	-0,52	0,96	2,48	6,93	24,87
IRF - M	-0,33	-2,95	-1,39	-0,15	-1,02	5,48	23,23
IRF - M 1	0,40	1,78	0,96	1,65	2,49	7,15	15,12
IRF - M 1+	-0,73	-5,87	-2,65	-1,15	-3,14	4,23	25,92
IBOVESPA	-6,57	-6,75	-12,48	-4,85	17,31	5,95	39,87
IFIX	-1,24	-5,38	-1,42	-4,61	-2,83	1,17	27,21
SMALL CAP	-6,43	-5,54	-15,22	-4,70	15,75	13,69	78,82
IPCA + 6%	1,65	11,65	4,58	7,87	16,83	27,73	39,28
INPC + 6%	1,69	11,97	4,69	8,28	17,40	29,29	41,02
Dolar Comercial	5,76	4,67	8,74	-4,53	-3,57	30,62	35,85
IBRX 100	-6,99	-5,99	-13,61	-5,31	17,82	7,71	45,23
IBRX 50	-7,47	-6,33	-14,15	-5,58	18,46	6,59	37,53
IGPM	-0,64	16,01	0,80	7,15	24,87	47,26	52,23
INPC	1,20	7,21	3,13	5,14	10,78	15,09	18,46

**EXTRATO CONSOLIDADO DE ATIVOS**

**Análise dos Fundos & Ativos da Carteira**

**Rentabilidades em Períodos Fechados (%)**

<b>Fundo / Indexador</b>	<b>No Mês</b>	<b>No Ano</b>	<b>3 meses</b>	<b>6 meses</b>	<b>12 meses</b>	<b>24 meses</b>	<b>36 meses</b>
<i>IPCA</i>	<i>1,16</i>	<i>6,90</i>	<i>3,02</i>	<i>4,75</i>	<i>10,25</i>	<i>13,70</i>	<i>16,99</i>