

EXTRATO CONSOLIDADO DE ATIVOS

Posição de Ativos												
Gestor	Administrador	Ativos	Vol*	Mês	Ano	Cotização Aplic/Resg	Valor(R\$) (30/10/2020)	% Carteira	Limite % Carteira	PL do Fundo	% no PL do Fundo	Limite % PL Fundo
Renda Fixa												
BB DTVM	BB DTVM	BB PREVIDENCIÁRIO RF IRF-M 1 TP FIC FI	0,56%	0,11%	2,94%	D0/D0	104.728,07	0,41%	100%	7.887.722.403,08	0,00%	15%
BB DTVM	BB DTVM	BB PREVIDENCIÁRIO RF IMA-B 5 LP FIC FI	5,00%	0,19%	4,50%	D0/D+1	860.770,74	3,35%	100%	4.413.688.996,03	0,02%	15%
BB DTVM	BB DTVM	BB PREVIDENCIÁRIO RF TP IPCA III FI	4,18%	0,29%	3,88%	D0/D0	1.293.568,36	5,04%	100%	571.777.072,59	0,23%	15%
BB DTVM	BB DTVM	BB PREVIDENCIÁRIO RF ALOCAÇÃO ATIVA FIC FI	6,26%	-0,07%	1,78%	D0/D0	4.025.575,41	15,68%	100%	9.938.464.189,22	0,04%	15%
CAIXA	CAIXA	CAIXA FIC BRASIL GESTÃO ESTRATÉGICA RF	5,98%	-0,11%	4,42%	D0/D0	2.610.883,17	10,17%	100%	13.635.004.724,81	0,02%	15%
SANTANDER Gest Rec	Banco SANTANDER	SANTANDER FIC FI IMA-B 5 TIT PUB RF	5,05%	0,18%	4,56%	D0/D0	321.967,19	1,25%	100%	1.143.247.863,59	0,03%	15%
SANTANDER Gest Rec	Banco SANTANDER	SANTANDER FIC FI IMA-B INST TIT PUB RF LP	12,81%	0,19%	-0,98%	D0/D0	854.070,09	3,33%	100%	1.209.283.118,14	0,07%	15%
SANTANDER Gest Rec	Banco SANTANDER	SANTANDER FIC FI IMA-B TIT PUB RF LP	12,82%	0,16%	-1,22%	D0/D0	866.088,02	3,37%	100%	14.977.577,01	5,78%	15%
BB DTVM	BB DTVM	BB PREVIDENCIÁRIO RF IMA-B TP FI	12,77%	0,20%	-0,73%	D0/D+1	3.648.967,43	14,22%	100%	5.529.359.749,06	0,07%	15%
SANTANDER Gest Rec	Banco SANTANDER	SANTANDER FIC FI IRF-M 1 TP RF	0,65%	0,13%	2,62%	D0/D0	546.728,06	2,13%	100%	96.436.218,03	0,57%	15%
BB DTVM	BB DTVM	BB PREVIDENCIÁRIO RF IDKA 2	4,19%	0,33%	4,89%	D0/D+1	420.710,92	1,64%	100%	7.253.634.171,13	0,01%	15%
BB DTVM	BB DTVM	BB PREVIDENCIÁRIO RF IMA-B5+ TP FI	19,71%	0,20%	-4,62%	D0/D+2	854.492,98	3,33%	100%	1.936.566.655,71	0,04%	15%
Sub-total Artigo 7º I, Alínea b - FI 100% Títulos TN							16.408.550,44	63,92%				
CAIXA	CAIXA	FI CAIXA BRASIL DISPONIBILIDADES RF	0,07%	0,09%	1,73%	D0/D0	2.532,31	0,01%	20%	622.243.810,38	0,00%	15%
SANTANDER Gest Rec	Banco SANTANDER	SANTANDER FIC FI INSTITUCIONAL RF	1,02%	0,10%	2,13%	D0/D0	1.340.512,60	5,22%	20%	466.598.313,44	0,29%	15%
Sub-total Artigo 7º IV, Alínea a - FI Renda Fixa - Geral							1.343.044,91	5,23%				
Sub-total Renda Fixa							17.751.595,35	69,16%				
Renda Variável												
BB DTVM	BB DTVM	BB PREVIDENCIÁRIO AÇÕES GOVERNANÇA FI	44,95%	-0,82%	-19,45%	D+1/D+1	644.411,16	2,51%	30%	897.089.282,83	0,07%	15%
SANTANDER Gest Rec	Banco SANTANDER	SANTANDER FI IBOVESPA ATIVO INSTIT AÇÕES	45,30%	-1,74%	-22,61%	D+1/D+1	684.339,45	2,67%	30%	628.622.689,65	0,11%	15%
CAIXA	CAIXA	FIA CAIXA BRASIL IBOVESPA	44,29%	-0,74%	-18,75%	D+1/D+1	881.559,88	3,43%	30%	629.629.945,87	0,14%	15%
Sub-total Artigo 8º I, Alínea a - FI de Ações - Índices c/ no mínimo 50 ações							2.210.310,49	8,61%				
CAIXA	CAIXA	CAIXA FI AÇÕES DIVIDENDOS	39,42%	0,03%	-25,60%	D+1/D+1	1.547.958,22	6,03%	20%	258.363.786,21	0,60%	15%
CAIXA	CAIXA	CAIXA FIA CONSTRUÇÃO CIVIL	60,99%	-2,61%	-38,62%	D+1/D+1	358.638,92	1,40%	20%	446.512.416,44	0,08%	15%

EXTRATO CONSOLIDADO DE ATIVOS

Posição de Ativos												
Gestor	Administrador	Ativos	Vol*	Mês	Ano	Cotização Aplic/Resg	Valor(R\$) (30/10/2020)	% Carteira	Limite % Carteira	PL do Fundo	% no PL do Fundo	Limite % PL Fundo
BB DTVM	BB DTVM	BB PREVIDENCIARIO AÇÕES VALOR FIC FIA	41,33%	2,22%	-19,01%	D+1/D+30	404.974,17	1,58%	20%	866.199.541,29	0,05%	15%
CAIXA	CAIXA	CAIXA FI AÇÕES SMALL CAPS ATIVO	48,35%	-2,40%	-22,29%	D+1/D+1	1.254.883,83	4,89%	20%	1.154.693.546,75	0,11%	15%
CAIXA	CAIXA	CAIXA FI AÇÕES INFRAESTRUTURA	47,36%	-2,24%	-18,71%	D+1/D+1	1.236.424,38	4,82%	20%	489.889.371,75	0,25%	15%
Sub-total Artigo 8º II, Alínea a - FI de Ações - Geral							4.802.879,53	18,71%				
Sub-total Renda Variável							7.013.190,01	27,32%				
Investimentos no Exterior												
CAIXA	CAIXA	CAIXA FIA INSTITUCIONAL BDR NIVEL I	29,24%	-1,77%	50,05%	D+1/D+1	904.387,37	3,52%	10%	1.678.449.781,74	0,05%	15%
Sub-total Artigo 9 A III - Fundo de Ações BDR Nível 1							904.387,37	3,52%				
Sub-total Investimentos no Exterior							904.387,37	3,52%				
Total							25.669.172,73	100%				

EXTRATO CONSOLIDADO DE ATIVOS

Enquadramento da Carteira

Artigo	Classe	Valor(R\$)	% Carteira	Politica Investimento	Limite Res. 3.922/2010
Renda Fixa					
Artigo 7º I, Alínea b	FI 100% Títulos TN	16.408.550,44	63,92%	65,00%	100,00%
Artigo 7º IV, Alínea a	FI Renda Fixa - Geral	1.343.044,91	5,23%	5,00%	40,00%
Total Renda Fixa		17.751.595,35	69,15%		
Renda Variável					
Artigo 8º I, Alínea a	FI de Ações - Índices c/ no mínimo 50 ações	2.210.310,49	8,61%	10,00%	30,00%
Artigo 8º II, Alínea a	FI de Ações - Geral	4.802.879,53	18,71%	16,00%	20,00%
Total Renda Variável		7.013.190,01	27,32%		
Investimentos no Exterior					
Artigo 9 A III	Fundo de Ações BDR Nível 1	904.387,37	3,52%	3,00%	10,00%
Total Investimentos no Exterior		904.387,37	3,52%		

Rentabilidades por Artigo em Períodos Fechados (%)

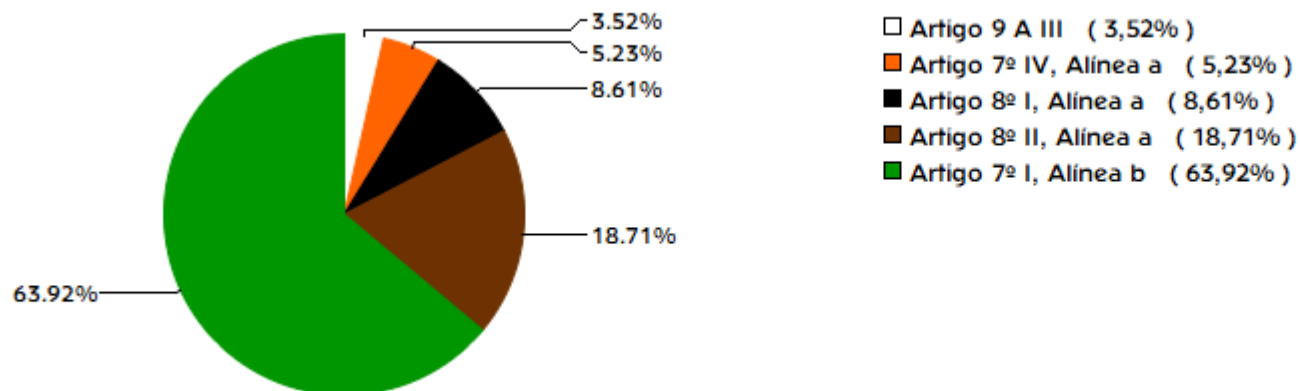
Estratégia	No Mês	No Ano	12 meses	24 meses
Artigo 7º I, Alínea b	0,10	1,54	--	--
% do CDI	65,0	63,1	--	--
Artigo 7º IV, Alínea a	0,10	2,13	--	--
% do CDI	62,4	87,1	--	--
Artigo 8º I, Alínea a	-1,07	-19,82	--	--
% do CDI	-682,5	-810,5	--	--
Artigo 8º II, Alínea a	-1,23	-23,51	--	--
% do CDI	-780,8	-961,1	--	--
Artigo 9 A III	-1,77	50,05	--	--
Var. Dolar Comercial p.p	-4,1	6,9	--	--

Ganhos Financeiros

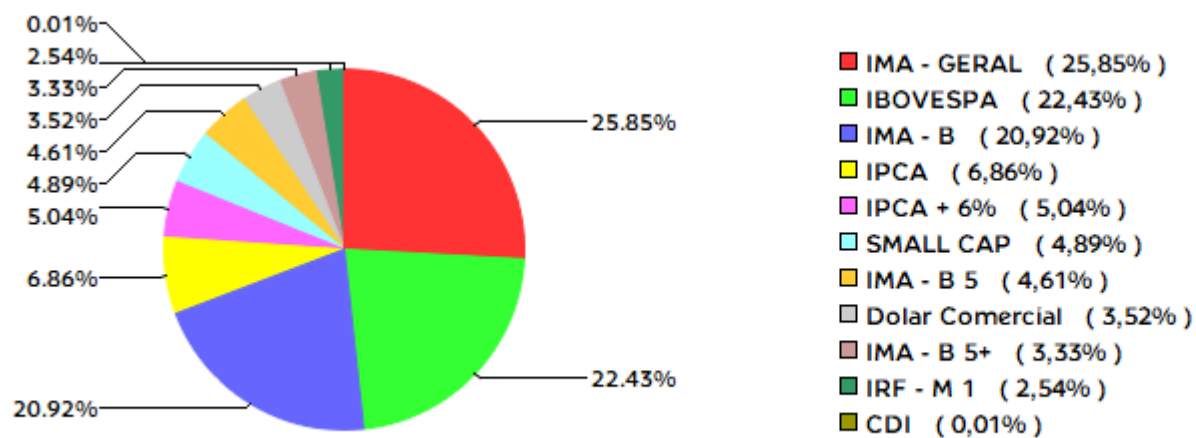
Estratégia	Ganho Bruto (R\$)
Artigo 7º I, Alínea b	19.707,44
Artigo 7º IV, Alínea a	881,82
Artigo 8º I, Alínea a	-23.933,97
Artigo 8º II, Alínea a	-59.597,05
Artigo 9 A III	-16.313,20
Total	-79.254,96

EXTRATO CONSOLIDADO DE ATIVOS

Alocação por Estratégia

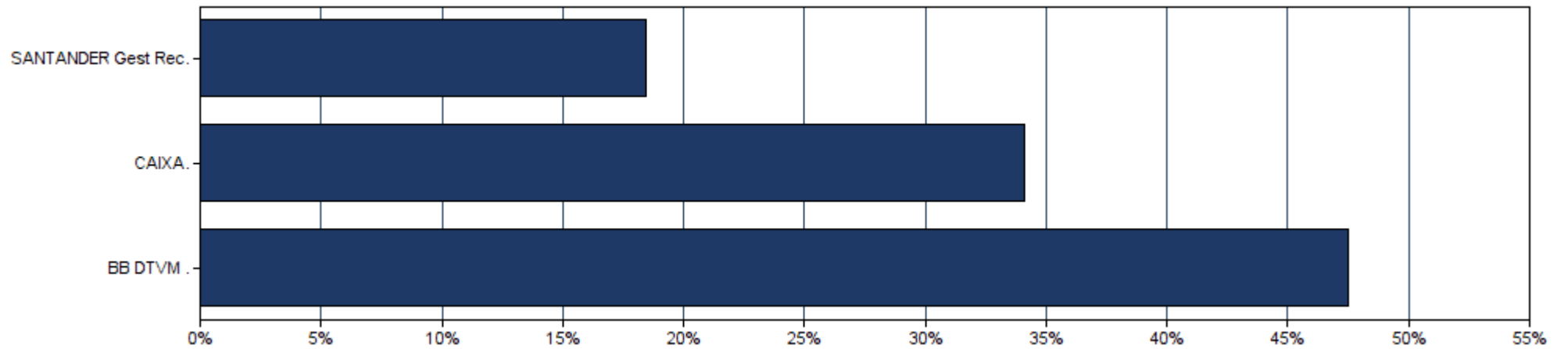


Indexadores



EXTRATO CONSOLIDADO DE ATIVOS

Alocação por Gestor

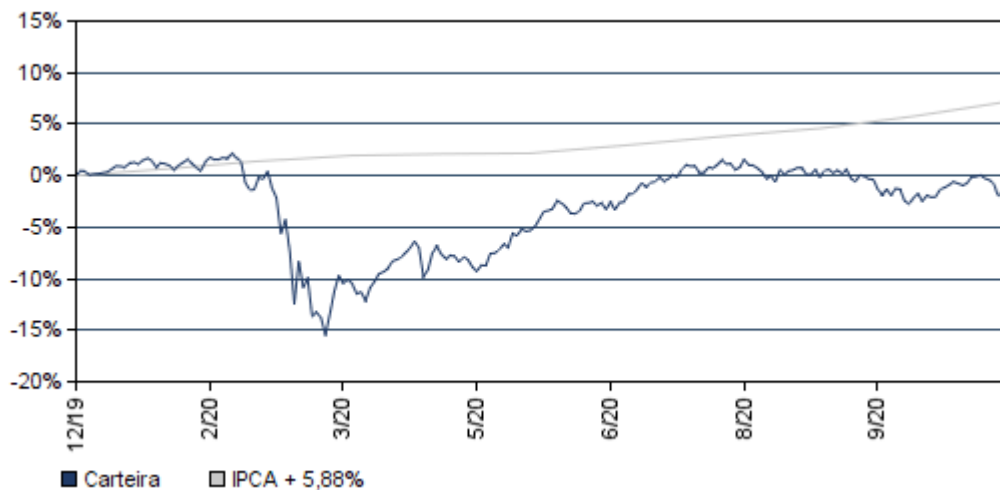


EXTRATO CONSOLIDADO DE ATIVOS

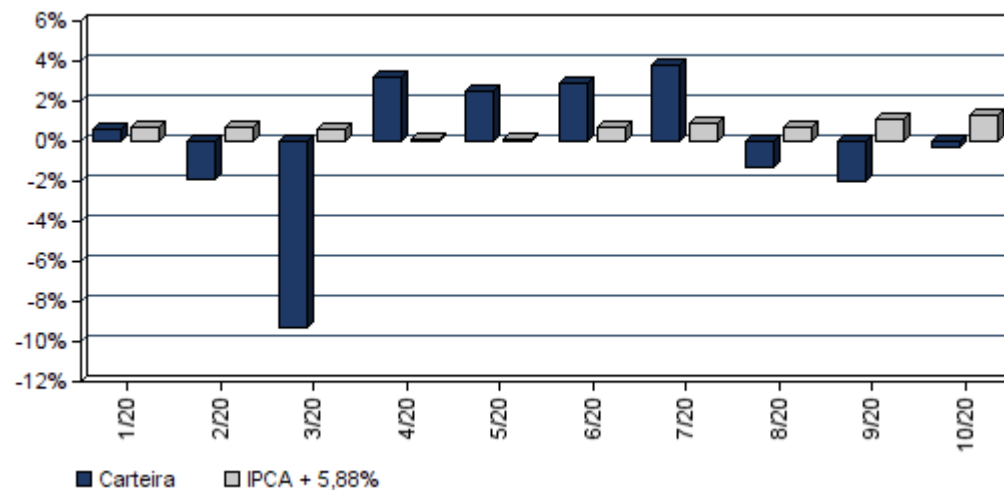
Rentabilidades da Carteira

Ano	Jan	Fev	Mar	Abr	Mai	Jun	Jul	Ago	Set	Out	Nov	Dez	Rent.Ano
2020	0,57	-1,92	-9,27	3,24	2,48	2,90	3,81	-1,31	-2,01	-0,31	--	--	-2,48
IPCA + 5,88%	0,71	0,66	0,57	0,14	0,07	0,74	0,88	0,72	1,12	1,34	--	--	7,18
p.p. Indx	-0,14	-2,58	-9,84	3,09	2,41	2,16	2,92	-2,02	-3,13	-1,65	--	--	-9,66

Evolução da Rentabilidade



Rentabilidades Mensais - 12 últimos meses



EXTRATO CONSOLIDADO DE ATIVOS

Análise de Risco / Retorno da Carteira

	Qtd.	Perct.	Período	Rentabilidade (%)			Volat. Anual
				Carteira	IPCA + 5,88%	p.p. Indx.	
Meses acima do Benchmark	4	40,0%					
Meses abaixo do Benchmark	6	60,0%					
	Rentab.	Mês					
Maior rentabilidade da Carteira	3,81%	jul/20	03 meses	-3,59	3,21	-6,8	8,125
Menor rentabilidade da Carteira	-9,27%	mar/20	06 meses	5,55	4,97	0,6	8,255
			12 meses	--	--	--	--
			24 meses	--	--	--	--
			36 meses	--	--	--	--
			Desde o início	-2,48	7,18	-9,7	15,361

Análise dos Fundos & Ativos da Carteira

Rentabilidades em Períodos Fechados (%)

Fundo / Indexador	No Mês	No Ano	3 meses	6 meses	12 meses	24 meses	36 meses
BB PREVIDENCIÁRIO RF IRF-M 1 TP FIC FI Var. do IRF-M 1 p.p.	0,11 -0,05	2,94 -0,34	0,24 -0,19	1,13 -0,25	2,94 -0,34	2,94 -0,34	2,94 -0,34
BB PREVIDENCIÁRIO RF IMA-B 5 LP FIC FI Var. do IMA-B 5 p.p.	0,19 -0,01	4,50 -0,22	0,40 -0,10	4,62 -0,19	4,50 -0,22	4,50 -0,22	4,50 -0,22
BB PREVIDENCIÁRIO RF TP IPCA III FI Var. do IPCA + 6% p.p.	0,29 -1,06	3,88 -3,39	0,61 -2,63	4,32 -0,71	3,88 -3,39	3,88 -3,39	3,88 -3,39
BB PREVIDENCIÁRIO RF ALOCAÇÃO ATIVA FIC FI Var. do IMA-GERAL TOTAL p.p.	-0,07 -0,16	1,78 -0,71	-1,70 -0,60	2,07 -0,57	1,78 -0,71	1,78 -0,71	1,78 -0,71
CAIXA FIC BRASIL GESTÃO ESTRATÉGICA RF Var. do IMA-GERAL TOTAL p.p.	-0,11 -0,19	4,42 1,92	-1,16 -0,06	1,94 -0,70	4,42 1,92	4,42 1,92	4,42 1,92
SANTANDER FIC FI IMA-B 5 TIT PUB RF Var. do IMA-B 5 p.p.	0,18 -0,02	4,56 -0,16	0,44 -0,07	4,68 -0,13	4,56 -0,16	4,56 -0,16	4,56 -0,16
SANTANDER FIC FI IMA-B INST TIT PUB RF LP Var. do IMA-B TOTAL p.p.	0,19 -0,02	-0,98 -0,47	-3,15 -0,08	4,64 -0,18	-0,98 -0,47	-0,98 -0,47	-0,98 -0,47
SANTANDER FIC FI IMA-B TIT PUB RF LP Var. do IMA-B TOTAL p.p.	0,16 -0,05	-1,22 -0,72	-3,22 -0,15	4,48 -0,33	-1,22 -0,72	-1,22 -0,72	-1,22 -0,72

EXTRATO CONSOLIDADO DE ATIVOS

Análise dos Fundos & Ativos da Carteira

Rentabilidades em Períodos Fechados (%)

Fundo / Indexador	No Mês	No Ano	3 meses	6 meses	12 meses	24 meses	36 meses
BB PREVIDENCIÁRIO RF IMA-B TP FI Var. do IMA-B TOTAL p.p.	0,20 -0,02	-0,73 -0,23	-3,19 -0,11	4,62 -0,19	-0,73 -0,23	-0,73 -0,23	-0,73 -0,23
SANTANDER FIC FI IRF-M 1 TP RF Var. do IRF-M 1 p.p.	0,13 -0,03	2,62 -0,67	0,06 -0,37	0,89 -0,49	2,62 -0,67	2,62 -0,67	2,62 -0,67
BB PREVIDENCIÁRIO RF IDKA 2 Var. do IPCA p.p.	0,33 -0,53	4,89 2,67	1,13 -0,62	5,25 3,26	4,89 2,67	4,89 2,67	4,89 2,67
BB PREVIDENCIÁRIO RF IMA-B5+ TP FI Var. do IMA-B 5+ p.p.	0,20 -0,02	-4,62 -0,28	-6,05 -0,12	4,65 -0,25	-4,62 -0,28	-4,62 -0,28	-4,62 -0,28
FI CAIXA BRASIL DISPONIBILIDADES RF % do CDI	0,09 55,37	1,73 70,57	0,26 55,63	0,70 61,95	1,73 70,57	1,73 70,57	1,73 70,57
SANTANDER FIC FI INSTITUCIONAL RF Var. do IPCA p.p.	0,10 -0,76	2,13 -0,08	0,35 -1,40	1,55 -0,44	2,13 -0,08	2,13 -0,08	2,13 -0,08
BB PREVIDENCIÁRIO AÇÕES GOVERNANÇA FI Var. do IBOVESPA p.p.	-0,82 -0,13	-19,45 -0,42	-8,89 -0,19	16,42 -0,29	-19,45 -0,42	-19,45 -0,42	-19,45 -0,42
SANTANDER FI IBOVESPA ATIVO INSTIT AÇÕES Var. do IBOVESPA p.p.	-1,74 -1,05	-22,61 -3,86	-8,65 0,05	15,39 -1,32	-22,61 -3,86	-22,61 -3,86	-22,61 -3,86
FIA CAIXA BRASIL IBOVESPA Var. do IBOVESPA p.p.	-0,74 -0,05	-18,75 0,01	-8,66 0,05	16,40 -0,31	-18,75 0,01	-18,75 0,01	-18,75 0,01
CAIXA FI AÇÕES DIVIDENDOS Var. do IBOVESPA p.p.	0,03 0,71	-25,60 -6,84	-9,77 -1,07	-0,37 -17,07	-25,60 -6,84	-25,60 -6,84	-25,60 -6,84
CAIXA FIA CONSTRUÇÃO CIVIL Var. do IBOVESPA p.p.	-2,61 -1,92	-38,62 -19,87	-17,66 -8,95	4,95 -11,75	-38,62 -19,87	-38,62 -19,87	-38,62 -19,87
BB PREVIDENCIÁRIO AÇÕES VALOR FIC FIA Var. do IBOVESPA p.p.	2,22 2,91	-19,01 0,02	-6,11 2,59	15,33 -1,37	-19,01 0,02	-19,01 0,02	-19,01 0,02
CAIXA FI AÇÕES SMALL CAPS ATIVO Var. do Índice Small Cap - SMLL p.p.	-2,40 -0,12	-22,29 -1,51	-9,46 -0,72	17,01 -3,14	-22,29 -1,51	-22,29 -1,51	-22,29 -1,51
CAIXA FI AÇÕES INFRAESTRUTURA Var. do IBOVESPA p.p.	-2,24 -1,55	-18,71 0,05	-10,69 -1,98	15,70 -1,00	-18,71 0,05	-18,71 0,05	-18,71 0,05
CAIXA FIA INSTITUCIONAL BDR NIVEL I Var. do Dolar Comercial p.p.	-1,77 -4,10	50,05 6,85	10,87 -0,06	21,16 14,81	50,05 6,85	50,05 6,85	50,05 6,85

EXTRATO CONSOLIDADO DE ATIVOS

Análise dos Fundos & Ativos da Carteira

Rentabilidades em Períodos Fechados (%)

Fundo / Indexador	No Mês	No Ano	3 meses	6 meses	12 meses	24 meses	36 meses
CDI	0,16	2,45	0,48	1,13	3,22	9,63	16,82
IMA - B	0,21	-0,51	-3,08	4,81	-1,00	25,47	38,38
IMA - B 5	0,20	4,72	0,50	4,81	5,71	20,28	31,47
IMA - B 5+	0,22	-4,35	-5,92	4,90	-5,85	28,98	43,02
IMA - GERAL	0,09	2,49	-1,11	2,64	2,67	17,87	28,36
IRF - M	-0,33	4,27	-1,63	1,64	4,44	19,78	31,08
IRF - M 1	0,16	3,29	0,43	1,38	4,06	11,49	19,36
IRF - M 1+	-0,61	4,76	-2,63	1,75	4,63	23,41	36,20
IBOVESPA	-0,69	-18,76	-8,71	16,70	-12,37	7,47	26,44
IFIX	-1,01	-13,47	1,23	6,27	-0,90	23,38	24,29
SMALL CAP	-2,28	-20,78	-8,74	20,16	-6,17	34,08	41,52
IPCA + 4,61%	1,24	6,11	2,90	4,33	8,67	16,56	27,45
IPCA + 4,81%	1,26	6,28	2,95	4,44	8,88	17,01	28,17
IPCA + 5,06%	1,28	6,49	3,01	4,56	9,13	17,56	29,09
IPCA + 5,27%	1,29	6,66	3,06	4,67	9,35	18,03	29,86

EXTRATO CONSOLIDADO DE ATIVOS

Análise dos Fundos & Ativos da Carteira

Rentabilidades em Períodos Fechados (%)

Fundo / Indexador	No Mês	No Ano	3 meses	6 meses	12 meses	24 meses	36 meses
IPCA + 5,43%	1,31	6,80	3,10	4,75	9,51	18,39	30,45
IPCA + 5,5%	1,31	6,86	3,12	4,78	9,59	18,55	30,71
IPCA + 5,54%	1,31	6,89	3,13	4,80	9,63	18,63	30,86
IPCA + 5,61%	1,32	6,95	3,15	4,84	9,70	18,79	31,12
IPCA + 5,67%	1,32	7,00	3,16	4,87	9,76	18,93	31,34
IPCA + 5,71%	1,33	7,03	3,17	4,89	9,80	19,02	31,49
IPCA + 5,74%	1,33	7,06	3,18	4,90	9,83	19,08	31,60
IPCA + 5,77%	1,33	7,08	3,19	4,92	9,87	19,15	31,71
IPCA + 5,78%	1,33	7,09	3,19	4,92	9,88	19,17	31,75
IPCA + 5,80%	1,33	7,11	3,19	4,93	9,90	19,22	31,82
IPCA + 5,81%	1,34	7,12	3,20	4,94	9,91	19,24	31,86
IPCA + 5,82%	1,34	7,13	3,20	4,94	9,92	19,26	31,90
IPCA + 5,83%	1,34	7,13	3,20	4,95	9,93	19,29	31,93
IPCA + 5,84%	1,34	7,14	3,20	4,95	9,94	19,31	31,97
IPCA + 5,85%	1,34	7,15	3,21	4,96	9,95	19,33	32,01

EXTRATO CONSOLIDADO DE ATIVOS

Análise dos Fundos & Ativos da Carteira

Rentabilidades em Períodos Fechados (%)

Fundo / Indexador	No Mês	No Ano	3 meses	6 meses	12 meses	24 meses	36 meses
IPCA + 5,86%	1,34	7,16	3,21	4,96	9,96	19,35	32,04
IPCA + 5,87%	1,34	7,17	3,21	4,97	9,97	19,37	32,08
IPCA + 5,88%	1,34	7,18	3,21	4,97	9,98	19,40	32,12
IPCA + 5,89%	1,34	7,18	3,22	4,98	9,99	19,42	32,16
IPCA + 6%	1,35	7,28	3,24	5,03	10,10	19,67	32,57
INPC + 4,61%	1,27	6,87	3,29	4,99	9,56	17,54	27,84
INPC + 4,81%	1,29	7,04	3,34	5,09	9,77	17,99	28,57
INPC + 5,06%	1,31	7,25	3,40	5,22	10,03	18,55	29,48
INPC + 5,27%	1,32	7,43	3,45	5,33	10,25	19,02	30,26
INPC + 5,43%	1,34	7,57	3,49	5,41	10,41	19,38	30,85
INPC + 5,54%	1,34	7,66	3,52	5,46	10,53	19,63	31,26
INPC + 5,61%	1,35	7,72	3,54	5,50	10,60	19,79	31,52
INPC + 5,67%	1,35	7,77	3,55	5,53	10,66	19,92	31,74
INPC + 5,71%	1,36	7,80	3,56	5,55	10,70	20,01	31,89
INPC + 5,74%	1,36	7,83	3,57	5,56	10,74	20,08	32,00

EXTRATO CONSOLIDADO DE ATIVOS

Análise dos Fundos & Ativos da Carteira

Rentabilidades em Períodos Fechados (%)

Fundo / Indexador	No Mês	No Ano	3 meses	6 meses	12 meses	24 meses	36 meses
INPC + 5,77%	1,36	7,85	3,58	5,58	10,77	20,15	32,11
INPC + 5,78%	1,36	7,86	3,58	5,58	10,78	20,17	32,15
INPC + 5,80%	1,37	7,88	3,58	5,59	10,80	20,22	32,23
INPC + 5,81%	1,37	7,89	3,59	5,60	10,81	20,24	32,26
INPC + 5,82%	1,37	7,90	3,59	5,60	10,82	20,26	32,30
INPC + 5,83%	1,37	7,91	3,59	5,61	10,83	20,29	32,34
INPC + 5,84%	1,37	7,91	3,59	5,61	10,84	20,31	32,37
INPC + 5,85%	1,37	7,92	3,60	5,62	10,85	20,33	32,41
INPC + 5,86%	1,37	7,93	3,60	5,62	10,86	20,35	32,45
INPC + 5,87%	1,37	7,94	3,60	5,63	10,87	20,38	32,49
INPC + 5,88%	1,37	7,95	3,60	5,63	10,88	20,40	32,52
INPC + 5,89%	1,37	7,96	3,61	5,64	10,89	20,42	32,56
INPC + 6%	1,38	8,05	3,63	5,69	11,01	20,67	32,97