

**EXTRATO CONSOLIDADO DE ATIVOS**

Posição de Ativos												
Gestor	Administrador	Ativos	Vol*	Mês	Ano	Cotização Aplic/Resg	Valor(R\$) (29/06/2020)	% Carteira	Limite % Carteira	PL do Fundo	% no PL do Fundo	Limite % PL Fundo
<b>Renda Fixa</b>												
BB DTVM	BB DTVM	BB PREVIDENCIÁRIO RF IMA-B 5 LP FIC FI	4,92%	1,06%	3,07%	D0/D+1	849.024,68	2,59%	100%	4.023.305.644,01	0,02%	15%
BB DTVM	BB DTVM	BB PREVIDENCIÁRIO RF TP IPCA III FI	4,09%	1,09%	2,51%	D0/D0	2.021.609,92	6,17%	100%	893.499.994,69	0,23%	15%
BB DTVM	BB DTVM	BB PREVIDENCIÁRIO RF ALOCAÇÃO ATIVA FIC FI	6,08%	0,81%	1,61%	D0/D0	5.852.380,89	17,87%	100%	10.825.951.624,18	0,05%	15%
CAIXA	CAIXA	CAIXA FIC BRASIL GESTÃO ESTRATÉGICA RF	5,97%	0,60%	4,47%	D0/D0	2.612.163,54	7,98%	100%	12.194.345.320,19	0,02%	15%
BB DTVM	BB DTVM	BB PREVIDENCIÁRIO RF IMA-B5+ TP FI	19,08%	2,31%	-5,83%	D0/D+2	843.713,36	2,58%	100%	1.938.300.866,72	0,04%	15%
SANTANDER Gest Rec	Banco SANTANDER	SANTANDER FIC FI IMA-B INST TIT PUB RF LP	12,47%	1,74%	-2,29%	D0/D0	770.684,38	2,35%	100%	1.211.231.595,60	0,06%	15%
BB DTVM	BB DTVM	BB PREVIDENCIÁRIO RF IRF-M 1 TP FIC FI	0,53%	0,24%	2,43%	D0/D0	104.212,45	0,32%	100%	7.738.358.913,40	0,00%	15%
SANTANDER Gest Rec	Banco SANTANDER	SANTANDER FIC FI IMA-B TIT PUB RF LP	12,47%	1,71%	-2,43%	D0/D0	855.532,23	2,61%	100%	14.620.447,32	5,85%	15%
BB DTVM	BB DTVM	BB PREVIDENCIÁRIO RF IMA-B TP FI	12,42%	1,75%	-2,01%	D0/D+1	7.528.534,43	22,99%	100%	5.527.096.060,67	0,14%	15%
SANTANDER Gest Rec	Banco SANTANDER	SANTANDER FIC FI IRF-M 1 TP RF	0,53%	0,22%	2,31%	D0/D0	409.569,66	1,25%	100%	134.085.866,19	0,31%	15%
BB DTVM	BB DTVM	BB PREVIDENCIÁRIO RF IDKA 2	4,11%	1,23%	2,90%	D0/D+1	412.735,19	1,26%	100%	6.214.019.636,99	0,01%	15%
<b>Sub-total Artigo 7º I, Alínea b - FI 100% Títulos TN</b>							<b>22.260.160,74</b>	<b>67,99%</b>				
CAIXA	CAIXA	FI CAIXA BRASIL DISPONIBILIDADES RF	0,07%	0,14%	1,33%	D0/D0	2.522,57	0,01%	20%	1.144.268.296,72	0,00%	15%
SANTANDER Gest Rec	Banco SANTANDER	SANTANDER FIC FI INSTITUCIONAL RF	0,97%	0,29%	1,33%	D0/D0	1.464.090,18	4,47%	20%	455.211.223,16	0,32%	15%
<b>Sub-total Artigo 7º IV, Alínea a - FI Renda Fixa - Geral</b>							<b>1.466.612,75</b>	<b>4,48%</b>				
<b>Sub-total Renda Fixa</b>							<b>23.726.773,49</b>	<b>72,47%</b>				
<b>Renda Variável</b>												
CAIXA	CAIXA	FI AÇÕES CAIXA BRASIL IBX-50	44,57%	10,32%	-17,79%	D+1/D+1	965.929,27	2,95%	30%	902.904.098,82	0,11%	15%
BB DTVM	BB DTVM	BB PREVIDENCIÁRIO AÇÕES GOVERNANÇA FI	44,01%	9,53%	-17,99%	D+1/D+1	656.040,92	2,00%	30%	833.089.411,77	0,08%	15%
SANTANDER Gest Rec	Banco SANTANDER	SANTANDER FI IBOVESPA ATIVO INSTIT AÇÕES	44,33%	8,11%	-21,74%	D+1/D+1	692.071,09	2,11%	30%	746.442.298,07	0,09%	15%
CAIXA	CAIXA	FIA CAIXA BRASIL IBOVESPA	43,30%	9,38%	-17,17%	D+1/D+1	898.765,71	2,75%	30%	630.194.616,38	0,14%	15%
<b>Sub-total Artigo 8º I, Alínea a - FI de Ações - Índices c/ no mínimo 50 ações</b>							<b>3.212.806,98</b>	<b>9,81%</b>				
CAIXA	CAIXA	CAIXA FI AÇÕES DIVIDENDOS	38,19%	3,88%	-19,97%	D+1/D+1	1.664.987,35	5,09%	20%	269.553.859,92	0,62%	15%
CAIXA	CAIXA	CAIXA FIA CONSTRUÇÃO CIVIL	58,90%	18,10%	-30,34%	D+1/D+1	407.063,50	1,24%	20%	489.511.286,78	0,08%	15%

**EXTRATO CONSOLIDADO DE ATIVOS**

Posição de Ativos												
Gestor	Administrador	Ativos	Vol*	Mês	Ano	Cotização Aplic/Resg	Valor(R\$) (29/06/2020)	% Carteira	Limite % Carteira	PL do Fundo	% no PL do Fundo	Limite % PL Fundo
BB DTVM	BB DTVM	BB PREVIDENCIARIO AÇÕES VALOR FIC FIA	40,47%	8,63%	-18,01%	D+1/D+30	409.958,99	1,25%	20%	861.186.498,01	0,05%	15%
CAIXA	CAIXA	CAIXA FI AÇÕES SMALL CAPS ATIVO	47,34%	12,58%	-21,67%	D+1/D+1	1.264.864,61	3,86%	20%	1.087.683.664,98	0,12%	15%
CAIXA	CAIXA	CAIXA FI AÇÕES INFRAESTRUTURA	46,50%	7,13%	-16,43%	D+1/D+1	1.271.120,56	3,88%	20%	472.192.012,27	0,27%	15%
<b>Sub-total Artigo 8º II, Alínea a - FI de Ações - Geral</b>							<b>5.017.995,01</b>	<b>15,33%</b>				
<b>Sub-total Renda Variável</b>							<b>8.230.801,99</b>	<b>25,14%</b>				
<b>Investimentos no Exterior</b>												
CAIXA	CAIXA	CAIXA FIA INSTITUCIONAL BDR NIVEL I	26,25%	2,20%	30,09%	D+1/D+1	784.060,64	2,39%	10%	1.157.151.265,47	0,07%	15%
<b>Sub-total Artigo 9 A III - Fundo de Ações BDR Nível 1</b>							<b>784.060,64</b>	<b>2,39%</b>				
<b>Sub-total Investimentos no Exterior</b>							<b>784.060,64</b>	<b>2,39%</b>				
<b>Total</b>							<b>32.741.636,12</b>	<b>100%</b>				

### EXTRATO CONSOLIDADO DE ATIVOS

#### Enquadramento da Carteira

Artigo	Classe	Valor(R\$)	% Carteira	Politica Investimento	Limite Res. 3.922/2010
<b>Renda Fixa</b>					
Artigo 7º I, Alínea b	FI 100% Títulos TN	22.260.160,74	67,99%	<b>48,00%</b>	100,00%
Artigo 7º IV, Alínea a	FI Renda Fixa - Geral	1.466.612,75	4,48%	<b>2,00%</b>	40,00%
<b>Total Renda Fixa</b>		<b>23.726.773,49</b>	<b>72,47%</b>		
<b>Renda Variável</b>					
Artigo 8º I, Alínea a	FI de Ações - Índices c/ no mínimo 50 ações	3.212.806,98	9,81%	<b>6,00%</b>	30,00%
Artigo 8º II, Alínea a	FI de Ações - Geral	5.017.995,01	15,33%	20,00%	20,00%
<b>Total Renda Variável</b>		<b>8.230.801,99</b>	<b>25,14%</b>		
<b>Investimentos no Exterior</b>					
Artigo 9 A III	Fundo de Ações BDR Nível 1	784.060,64	2,39%	10,00%	10,00%
<b>Total Investimentos no Exterior</b>		<b>784.060,64</b>	<b>2,39%</b>		

#### Rentabilidades por Artigo em Períodos Fechados (%)

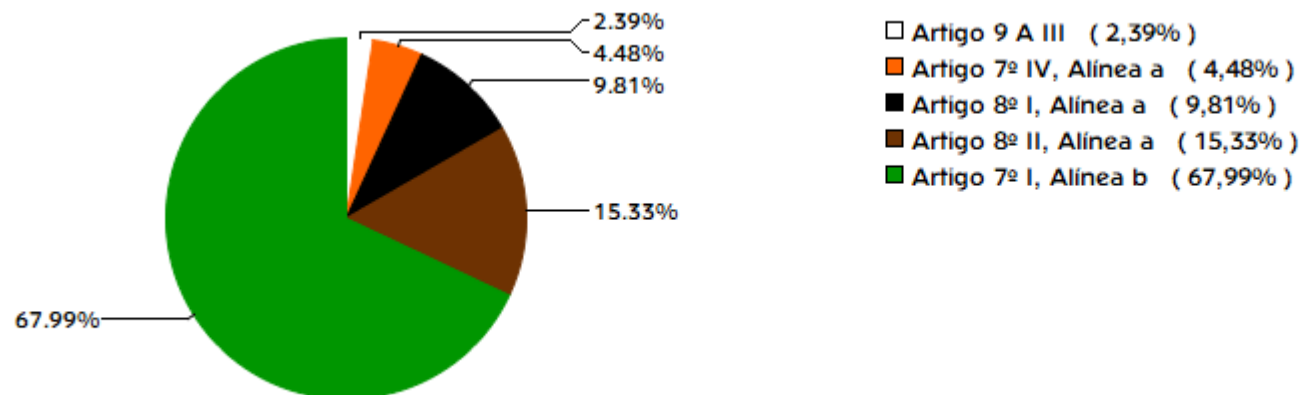
Estratégia	No Mês	No Ano	12 meses	24 meses
<b>Artigo 7º I, Alínea b</b> % do CDI	1,29 626,0	0,69 39,1	-- --	-- --
<b>Artigo 7º IV, Alínea a</b> % do CDI	0,29 139,9	1,33 75,8	-- --	-- --
<b>Artigo 8º I, Alínea a</b> % do CDI	9,41 4.551,8	-18,45 -1.051,4	-- --	-- --
<b>Artigo 8º II, Alínea a</b> % do CDI	8,26 3.996,4	-20,08 -1.144,4	-- --	-- --
<b>Artigo 9 A III</b> Var. Dolar Comercial p.p	2,20 1,9	30,09 -4,9	-- --	-- --

#### Ganhos Financeiros

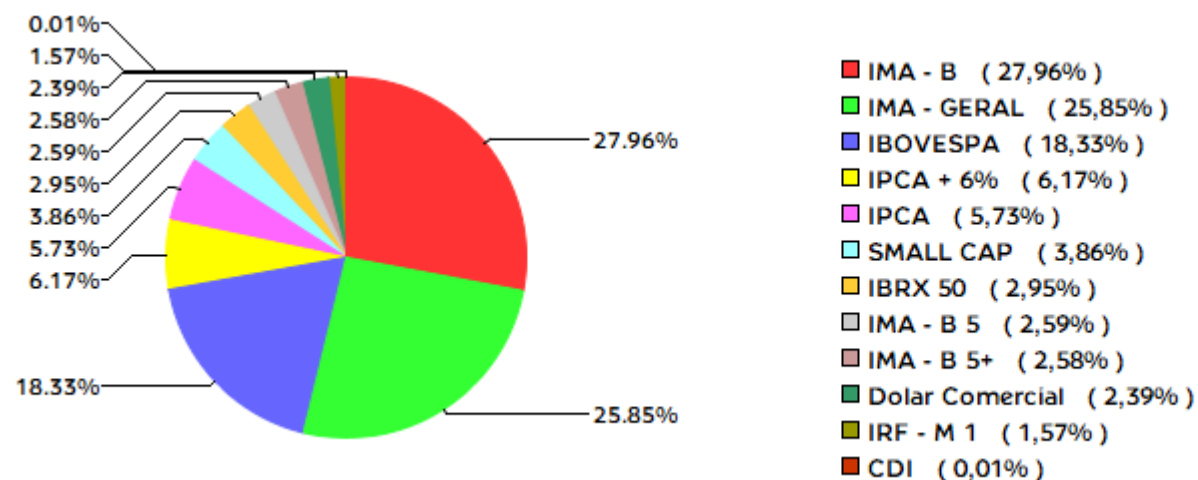
Estratégia	Ganho Bruto (R\$)
<b>Artigo 7º I, Alínea b</b>	306.139,80
<b>Artigo 7º IV, Alínea a</b>	4.573,78
<b>Artigo 8º I, Alínea a</b>	276.385,47
<b>Artigo 8º II, Alínea a</b>	383.027,26
<b>Artigo 9 A III</b>	19.574,33
<b>Total</b>	<b>989.700,64</b>

**EXTRATO CONSOLIDADO DE ATIVOS**

**Alocação por Estratégia**

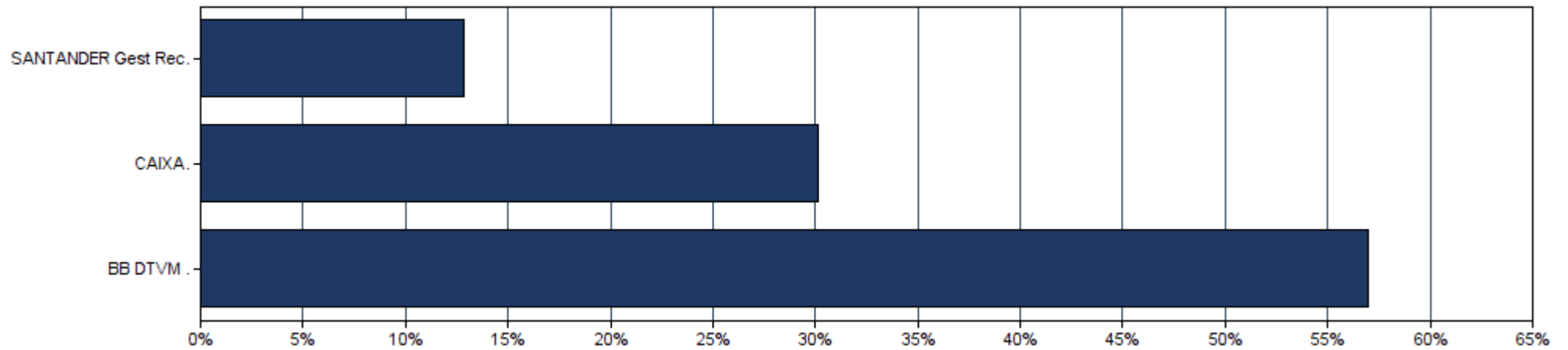


**Indexadores**



**EXTRATO CONSOLIDADO DE ATIVOS**

**Alocação por Gestor**



**EXTRATO CONSOLIDADO DE ATIVOS**

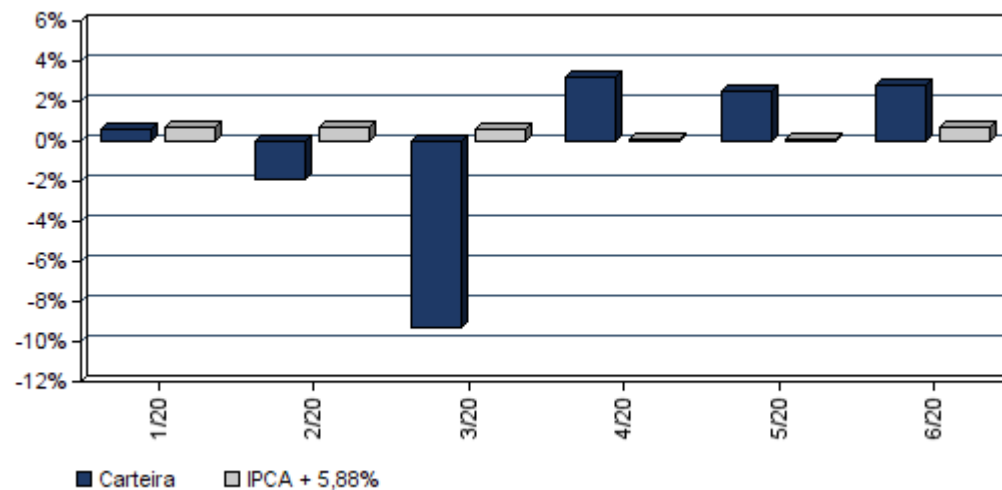
**Rentabilidades da Carteira**

Ano	Jan	Fev	Mar	Abr	Mai	Jun	Jul	Ago	Set	Out	Nov	Dez	Rent.Ano
<b>2020</b>	0,57	-1,92	-9,27	3,24	2,48	2,85	--	--	--	--	--	--	-2,62
<b>IPCA + 5,88%</b>	0,71	0,66	0,57	0,14	0,07	0,70	--	--	--	--	--	--	2,89
<b>p.p. Indx</b>	-0,14	-2,58	-9,84	3,09	2,41	2,14	--	--	--	--	--	--	-5,51

**Evolução da Rentabilidade**



**Rentabilidades Mensais - 12 últimos meses**





**EXTRATO CONSOLIDADO DE ATIVOS**

**Análise dos Fundos & Ativos da Carteira**

**Rentabilidades em Períodos Fechados (%)**

Fundo / Indexador	No Mês	No Ano	3 meses	6 meses	12 meses	24 meses	36 meses
BB PREVIDENCIÁRIO RF IMA-B TP FI Var. do IMA-B TOTAL p.p.	1,75 -0,03	-2,01 -0,09	4,78 -0,06	-2,01 -0,09	-2,01 -0,09	-2,01 -0,09	-2,01 -0,09
SANTANDER FIC FI IRF-M 1 TP RF Var. do IRF-M 1 p.p.	0,22 -0,05	2,31 -0,27	1,07 -0,14	2,31 -0,27	2,31 -0,27	2,31 -0,27	2,31 -0,27
BB PREVIDENCIÁRIO RF IDKA 2 Var. do IPCA p.p.	1,23 0,98	2,90 2,81	4,27 4,71	2,90 2,81	2,90 2,81	2,90 2,81	2,90 2,81
FI CAIXA BRASIL DISPONIBILIDADES RF % do CDI	0,14 67,42	1,33 76,05	0,55 72,57	1,33 76,05	1,33 76,05	1,33 76,05	1,33 76,05
SANTANDER FIC FI INSTITUCIONAL RF Var. do IPCA p.p.	0,29 0,04	1,33 1,25	1,14 1,57	1,33 1,25	1,33 1,25	1,33 1,25	1,33 1,25
FI AÇÕES CAIXA BRASIL IBX-50 Var. do IBRX 50 p.p.	10,32 0,07	-17,79 -0,72	30,96 -1,23	-17,79 -0,72	-17,79 -0,72	-17,79 -0,72	-17,79 -0,72
BB PREVIDENCIÁRIO AÇÕES GOVERNANÇA FI Var. do IBOVESPA p.p.	9,53 -0,01	-17,99 -0,51	30,51 0,14	-17,99 -0,51	-17,99 -0,51	-17,99 -0,51	-17,99 -0,51
SANTANDER FI IBOVESPA ATIVO INSTIT AÇÕES Var. do IBOVESPA p.p.	8,11 -1,43	-21,74 -4,52	28,59 -1,79	-21,74 -4,52	-21,74 -4,52	-21,74 -4,52	-21,74 -4,52
FIA CAIXA BRASIL IBOVESPA Var. do IBOVESPA p.p.	9,38 -0,15	-17,17 0,05	29,97 -0,41	-17,17 0,05	-17,17 0,05	-17,17 0,05	-17,17 0,05
CAIXA FI AÇÕES DIVIDENDOS Var. do IBOVESPA p.p.	3,88 -5,66	-19,97 -2,76	15,56 -14,82	-19,97 -2,76	-19,97 -2,76	-19,97 -2,76	-19,97 -2,76
CAIXA FIA CONSTRUÇÃO CIVIL Var. do IBOVESPA p.p.	18,10 8,56	-30,34 -13,12	15,00 -15,38	-30,34 -13,12	-30,34 -13,12	-30,34 -13,12	-30,34 -13,12
BB PREVIDENCIÁRIO AÇÕES VALOR FIC FIA Var. do IBOVESPA p.p.	8,63 -0,91	-18,01 -0,52	26,50 -3,87	-18,01 -0,52	-18,01 -0,52	-18,01 -0,52	-18,01 -0,52
CAIXA FI AÇÕES SMALL CAPS ATIVO Var. do Índice Small Cap - SMLL p.p.	12,58 -1,57	-21,67 -0,74	25,74 -1,20	-21,67 -0,74	-21,67 -0,74	-21,67 -0,74	-21,67 -0,74
CAIXA FI AÇÕES INFRAESTRUTURA Var. do IBOVESPA p.p.	7,13 -2,41	-16,43 0,79	28,25 -2,13	-16,43 0,79	-16,43 0,79	-16,43 0,79	-16,43 0,79
CAIXA FIA INSTITUCIONAL BDR NIVEL I Var. do Dolar Comercial p.p.	2,20 1,91	30,09 -4,92	27,63 21,16	30,09 -4,92	30,09 -4,92	30,09 -4,92	30,09 -4,92

**EXTRATO CONSOLIDADO DE ATIVOS**

**Análise dos Fundos & Ativos da Carteira**

**Rentabilidades em Períodos Fechados (%)**

Fundo / Indexador	No Mês	No Ano	3 meses	6 meses	12 meses	24 meses	36 meses
CDI	0,21	1,75	0,76	1,79	4,61	11,22	19,46
IMA - B	1,78	-1,92	4,84	-1,30	4,67	34,77	46,04
IMA - B 5	1,11	3,17	4,50	3,41	8,81	24,75	37,14
IMA - B 5+	2,34	-5,72	5,15	-4,84	1,48	42,86	51,80
IMA - GERAL	0,86	1,74	3,01	1,99	6,38	23,29	33,92
IRF - M	0,63	4,70	3,74	4,87	9,65	26,88	38,54
IRF - M 1	0,27	2,58	1,22	2,61	5,99	13,65	22,59
IRF - M 1+	0,81	5,80	5,04	6,03	11,55	32,94	45,68
IBOVESPA	9,53	-17,22	30,38	-17,85	-5,18	31,57	53,82
IFIX	4,87	-12,83	12,90	-12,06	6,14	31,15	34,98
SMALL CAP	14,15	-20,93	26,94	-21,12	4,89	48,65	71,75
IPCA + 4,61%	0,61	2,29	0,67	2,44	6,83	15,45	26,02
IPCA + 4,81%	0,62	2,39	0,72	2,54	7,03	15,89	26,74
IPCA + 5,06%	0,64	2,51	0,78	2,66	7,29	16,44	27,64
IPCA + 5,27%	0,66	2,61	0,83	2,76	7,50	16,90	28,40

**EXTRATO CONSOLIDADO DE ATIVOS**

**Análise dos Fundos & Ativos da Carteira**

**Rentabilidades em Períodos Fechados (%)**

Fundo / Indexador	No Mês	No Ano	3 meses	6 meses	12 meses	24 meses	36 meses
IPCA + 5,43%	0,67	2,68	0,87	2,84	7,66	17,26	28,99
IPCA + 5,5%	0,67	2,71	0,88	2,87	7,74	17,41	29,24
IPCA + 5,54%	0,68	2,73	0,89	2,89	7,78	17,50	29,39
IPCA + 5,61%	0,68	2,77	0,91	2,92	7,85	17,66	29,64
IPCA + 5,67%	0,69	2,79	0,92	2,95	7,91	17,79	29,86
IPCA + 5,71%	0,69	2,81	0,93	2,97	7,95	17,88	30,01
IPCA + 5,74%	0,69	2,83	0,94	2,98	7,98	17,94	30,12
IPCA + 5,77%	0,69	2,84	0,95	3,00	8,01	18,01	30,23
IPCA + 5,78%	0,70	2,85	0,95	3,00	8,02	18,03	30,27
IPCA + 5,80%	0,70	2,86	0,95	3,01	8,04	18,08	30,34
IPCA + 5,81%	0,70	2,86	0,96	3,02	8,05	18,10	30,38
IPCA + 5,82%	0,70	2,86	0,96	3,02	8,06	18,12	30,41
IPCA + 5,83%	0,70	2,87	0,96	3,03	8,07	18,14	30,45
IPCA + 5,84%	0,70	2,87	0,96	3,03	8,08	18,17	30,49
IPCA + 5,85%	0,70	2,88	0,97	3,04	8,09	18,19	30,52

**EXTRATO CONSOLIDADO DE ATIVOS**

**Análise dos Fundos & Ativos da Carteira**

**Rentabilidades em Períodos Fechados (%)**

Fundo / Indexador	No Mês	No Ano	3 meses	6 meses	12 meses	24 meses	36 meses
IPCA + 5,86%	0,70	2,88	0,97	3,04	8,10	18,21	30,56
IPCA + 5,87%	0,70	2,89	0,97	3,05	8,11	18,23	30,60
IPCA + 5,88%	0,70	2,89	0,97	3,05	8,12	18,26	30,63
IPCA + 5,89%	0,70	2,90	0,98	3,06	8,13	18,28	30,67
IPCA + 6%	0,71	2,95	1,00	3,11	8,25	18,52	31,07
INPC + 4,61%	0,65	2,56	0,93	2,71	7,05	15,63	25,17
INPC + 4,81%	0,66	2,65	0,98	2,81	7,25	16,07	25,88
INPC + 5,06%	0,68	2,77	1,04	2,93	7,51	16,63	26,78
INPC + 5,27%	0,70	2,87	1,09	3,03	7,72	17,09	27,54
INPC + 5,43%	0,71	2,95	1,13	3,11	7,89	17,44	28,12
INPC + 5,54%	0,72	3,00	1,15	3,16	8,00	17,69	28,52
INPC + 5,61%	0,72	3,03	1,17	3,20	8,07	17,84	28,77
INPC + 5,67%	0,73	3,06	1,18	3,22	8,13	17,98	28,99
INPC + 5,71%	0,73	3,08	1,19	3,24	8,18	18,06	29,13
INPC + 5,74%	0,73	3,09	1,20	3,26	8,21	18,13	29,24

**EXTRATO CONSOLIDADO DE ATIVOS**

**Análise dos Fundos & Ativos da Carteira**

**Rentabilidades em Períodos Fechados (%)**

<b>Fundo / Indexador</b>	<b>No Mês</b>	<b>No Ano</b>	<b>3 meses</b>	<b>6 meses</b>	<b>12 meses</b>	<b>24 meses</b>	<b>36 meses</b>
INPC + 5,77%	0,73	3,11	1,21	3,27	8,24	18,20	29,35
INPC + 5,78%	0,73	3,11	1,21	3,28	8,25	18,22	29,39
INPC + 5,80%	0,74	3,12	1,22	3,29	8,27	18,26	29,46
INPC + 5,81%	0,74	3,13	1,22	3,29	8,28	18,29	29,50
INPC + 5,82%	0,74	3,13	1,22	3,30	8,29	18,31	29,53
INPC + 5,83%	0,74	3,14	1,22	3,30	8,30	18,33	29,57
INPC + 5,84%	0,74	3,14	1,22	3,31	8,31	18,35	29,61
INPC + 5,85%	0,74	3,15	1,23	3,31	8,32	18,38	29,64
INPC + 5,86%	0,74	3,15	1,23	3,32	8,33	18,40	29,68
INPC + 5,87%	0,74	3,15	1,23	3,32	8,34	18,42	29,72
INPC + 5,88%	0,74	3,16	1,23	3,33	8,35	18,44	29,75
INPC + 5,89%	0,74	3,16	1,24	3,33	8,36	18,46	29,79
INPC + 6%	0,75	3,22	1,26	3,38	8,47	18,71	30,19